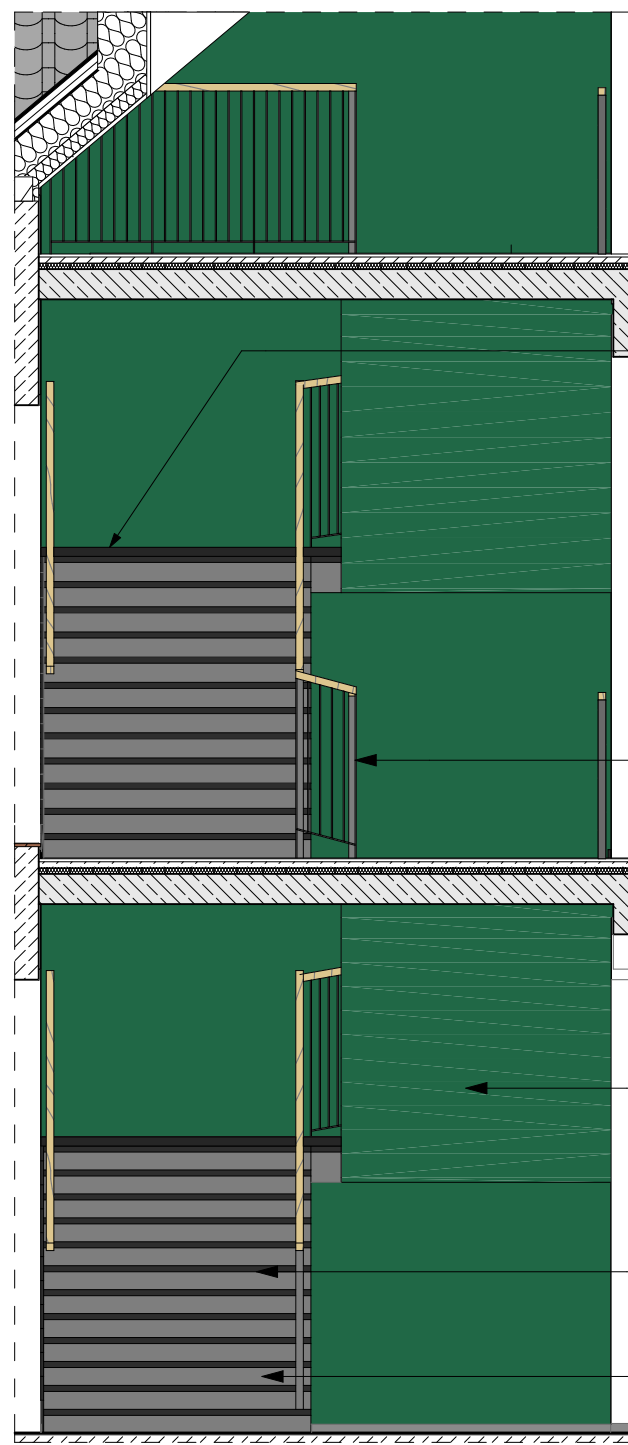


R.s4

Rozwinięcie

1:50



R.s1

Rozwinięcie

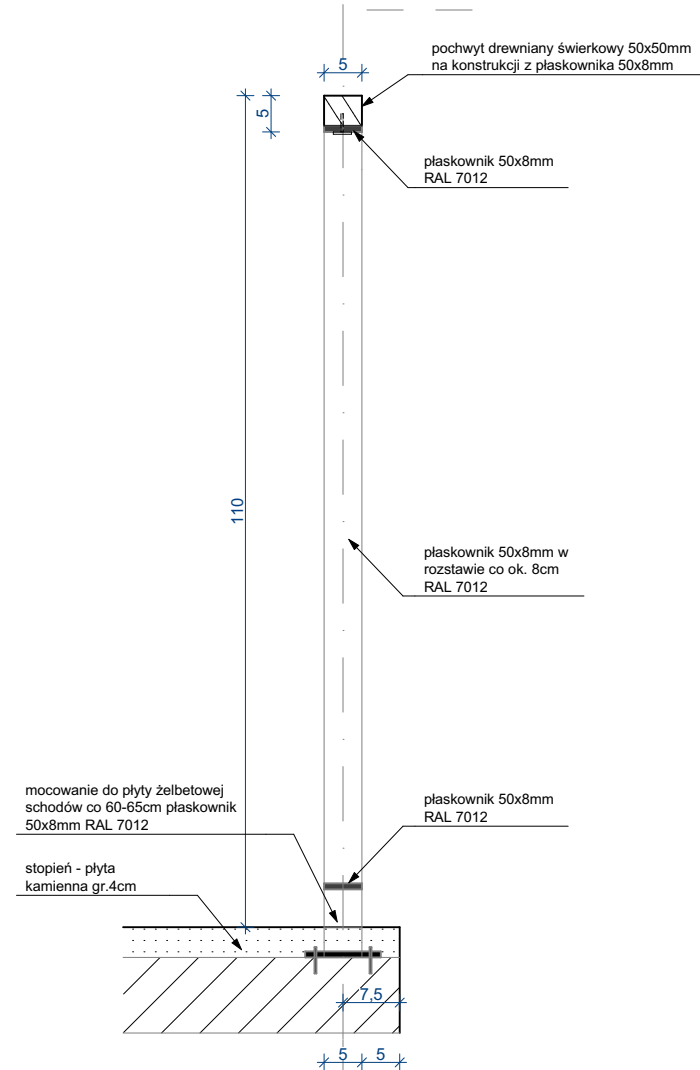
1:50

balustrada z płaskowników stalowych malowanych proszkowo w kolorze szarym RAL 7012 z pochwytami drewnianymi (zabezpieczony lakierem do stopnia niezapalności), h=110

farba w kolorze zielonym NCS S5540-G

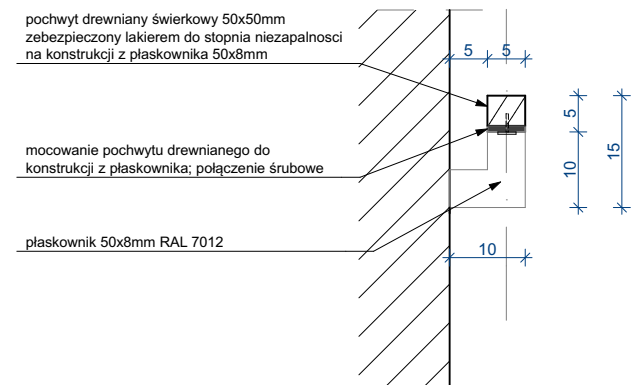
stopnie: płyta kamienna o odcieniu antracytowym z płaskowanymi paskami antypoślizgowymi

podstopnie: płyta kamienna o odcieniu szarym



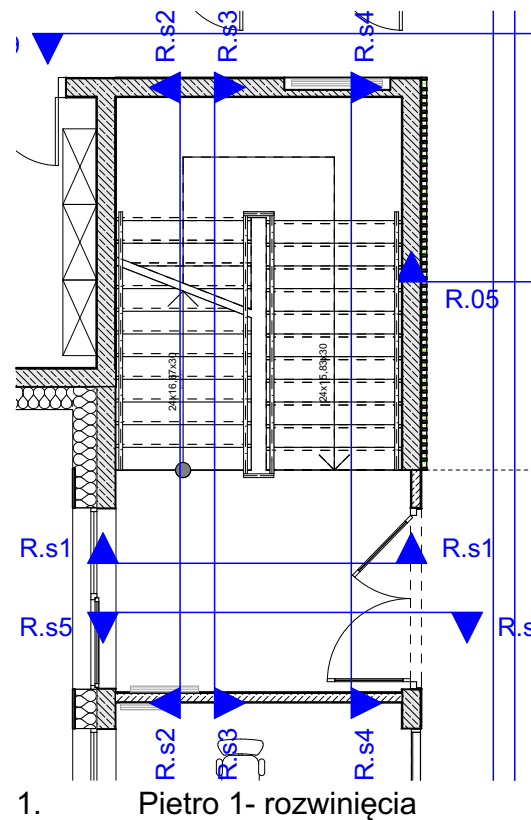
Balustrada

1:10

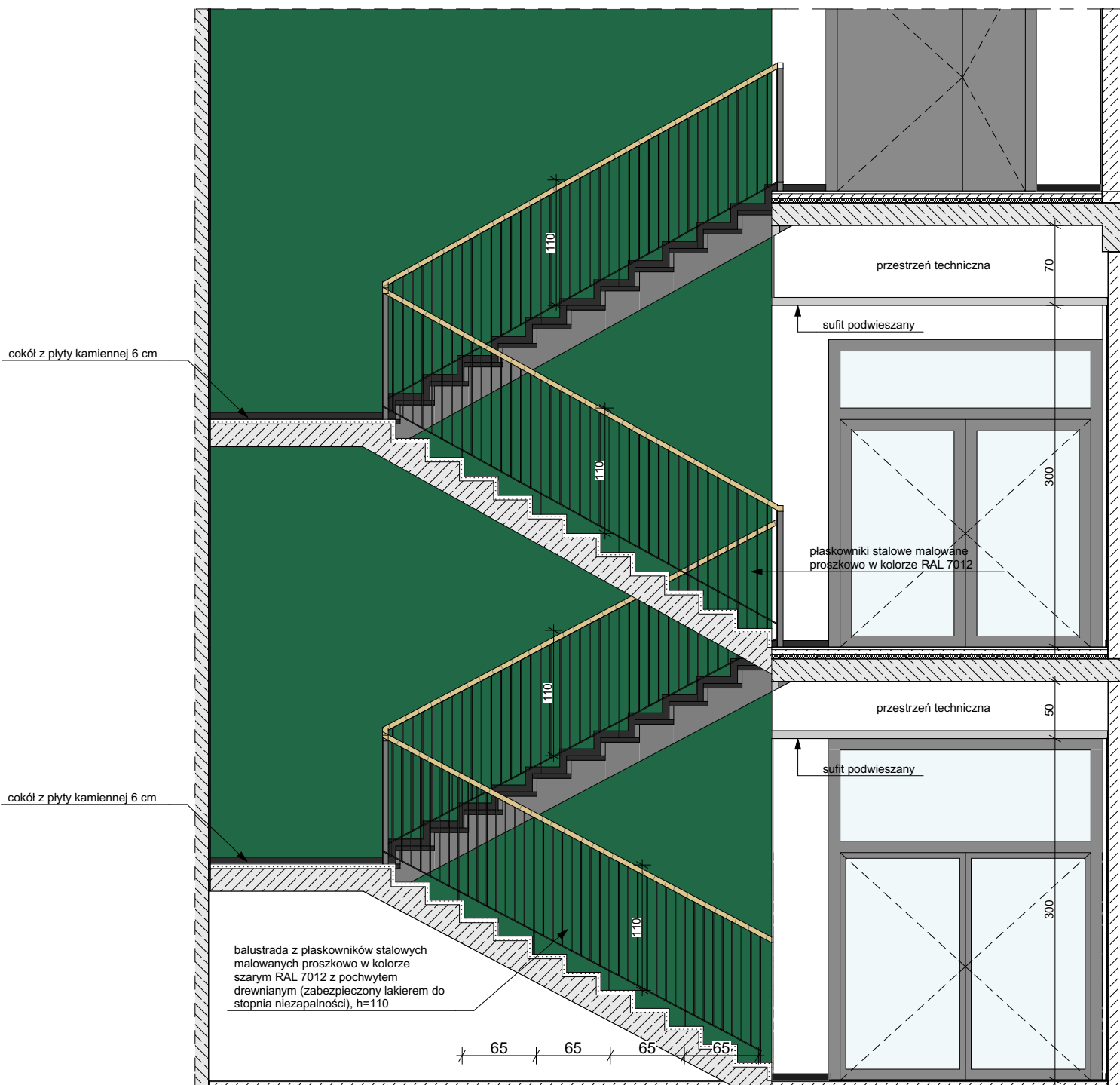


Pochwyt

1:10



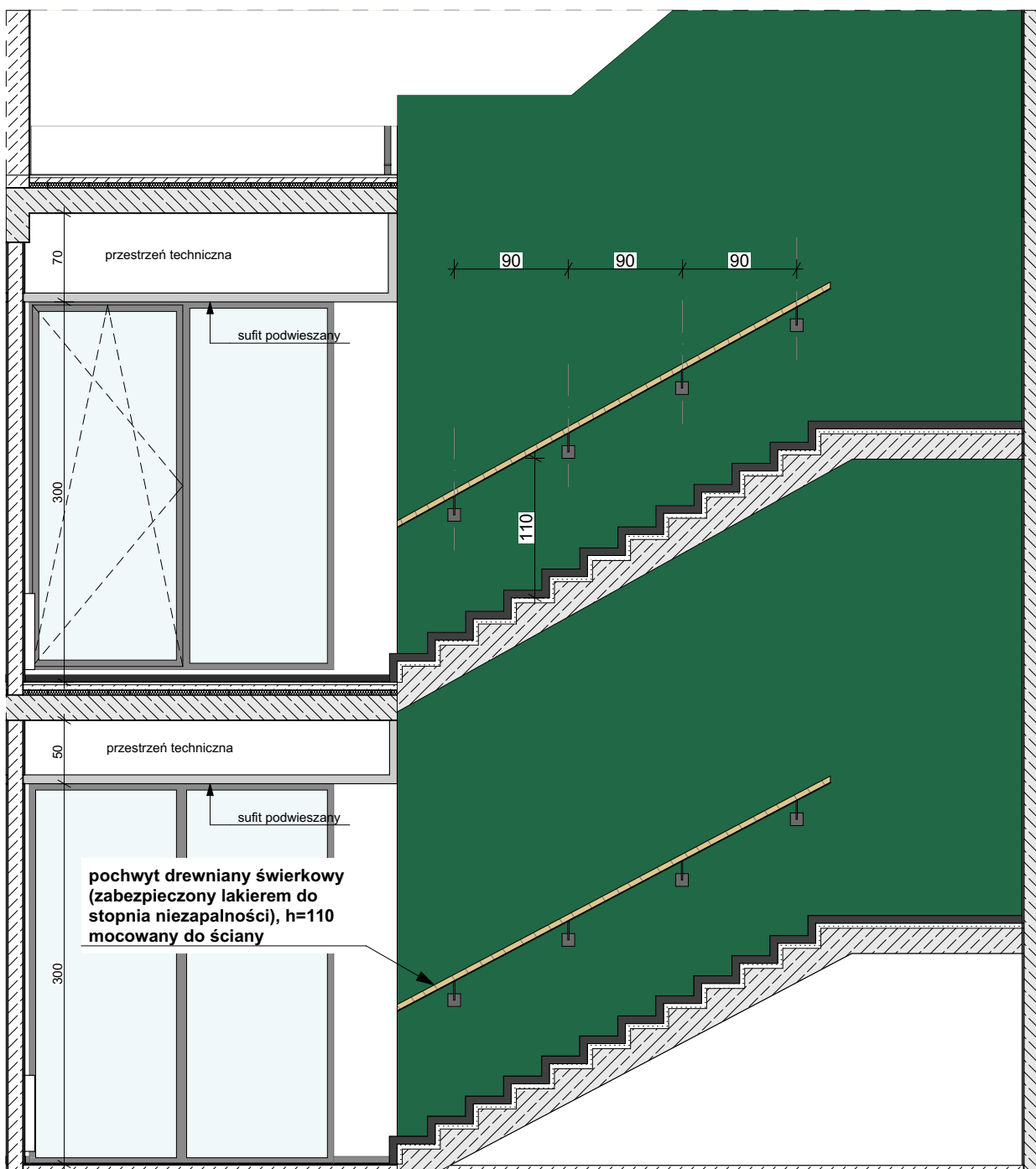
1. Piętro 1- rozwinięcia



R.s3

Rozwinięcie

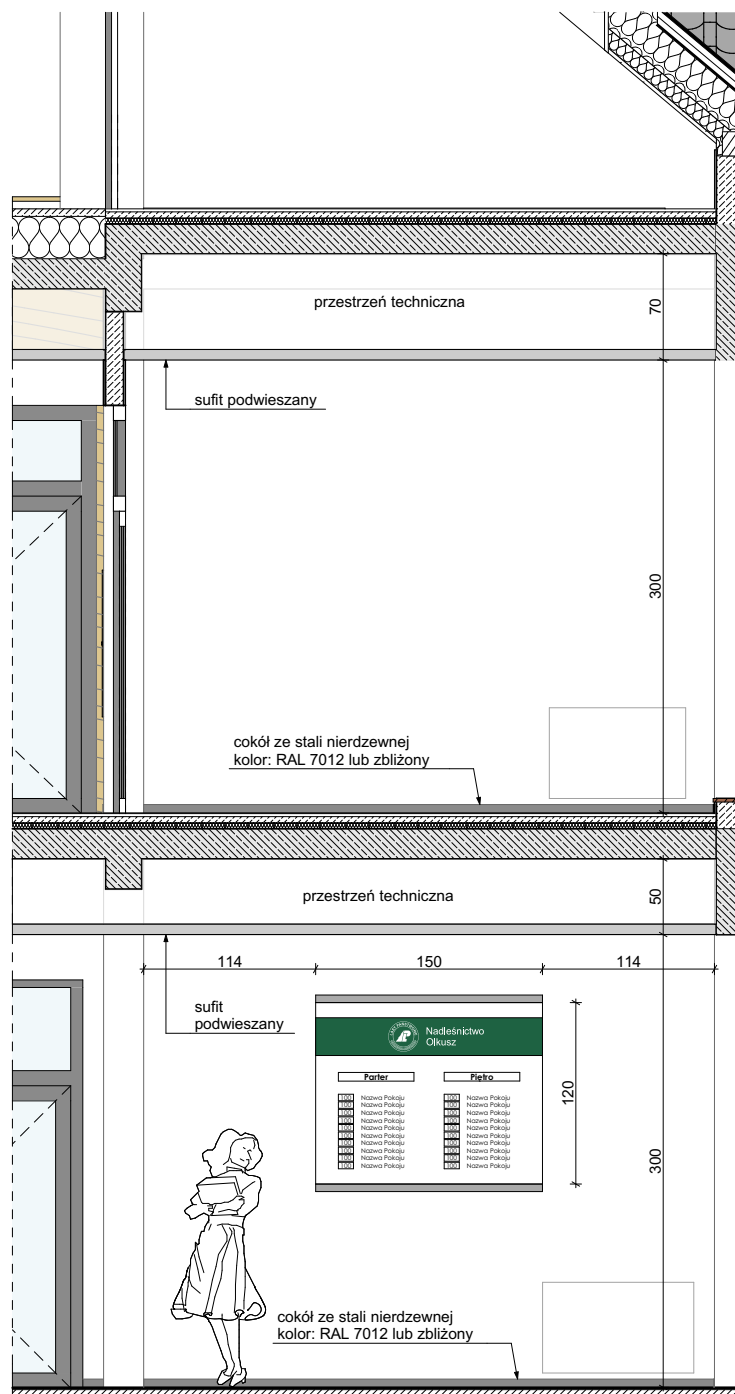
1:50



R.s2

Rozwinięcie

1:50



R.s5

Rozwinięcie

1:50

Uwaga:
Rysunki projektu wnętrza należy rozpatrywać łącznie z pozostałymi rysunkami oraz opisem.



Krajowa Agencja Poszanowania Energii SA
Aleje Jerozolimskie 65/79
00-697 Warszawa

Inwestycja:

Budowa budynku biurowo-konferencyjnego siedziby Nadleśnictwa Olkusz wraz z towarzyszącą infrastrukturą techniczną i drogową, budowa budynku gospodarczego ze stacją uzdatniania wody i generatorem prądu, budowa wieży telekomunikacyjnej, studni głębinowej, biologicznej oczyszczalni ścieków oraz przebudowa istniejącego zbiornika p.poż.

Adres inwestycji:

ul. Ponikowska 32, 32-300 Olkusz
działki nr ewid. 844/1
obręb: 0002 Pomorzany
jedn. ewid.: Olkusz-M

Inwestor:

Państwowe Gospodarstwo Leśne
Lasy Państwowe
Nadleśnictwo Olkusz
ul. Łukasieńskiego 3
32-300 Olkusz

Projektant:

mgr inż. arch. Michał Pierzchański
upr. bud. MA/008/06 w spec. architektonicznej

mgr inż. arch. Kamila Herbec

upr. bud. MA/146/17 w spec. architektonicznej
mgr inż. arch. Aleksandra Zawada

Sprawdzający:

mgr inż. arch. Dominik Orzeł
upr. bud. MA/066/14 w spec. architektonicznej

Branża:

ARCHITEKTURA
Projekt wnętrz

Tytuł rysunku:
Klatka schodowa - rozwinięcia

Data: marzec 2019 r.	Skala rysunku: 1:50, 1:10
Nr arkusza: W.29	Strona: